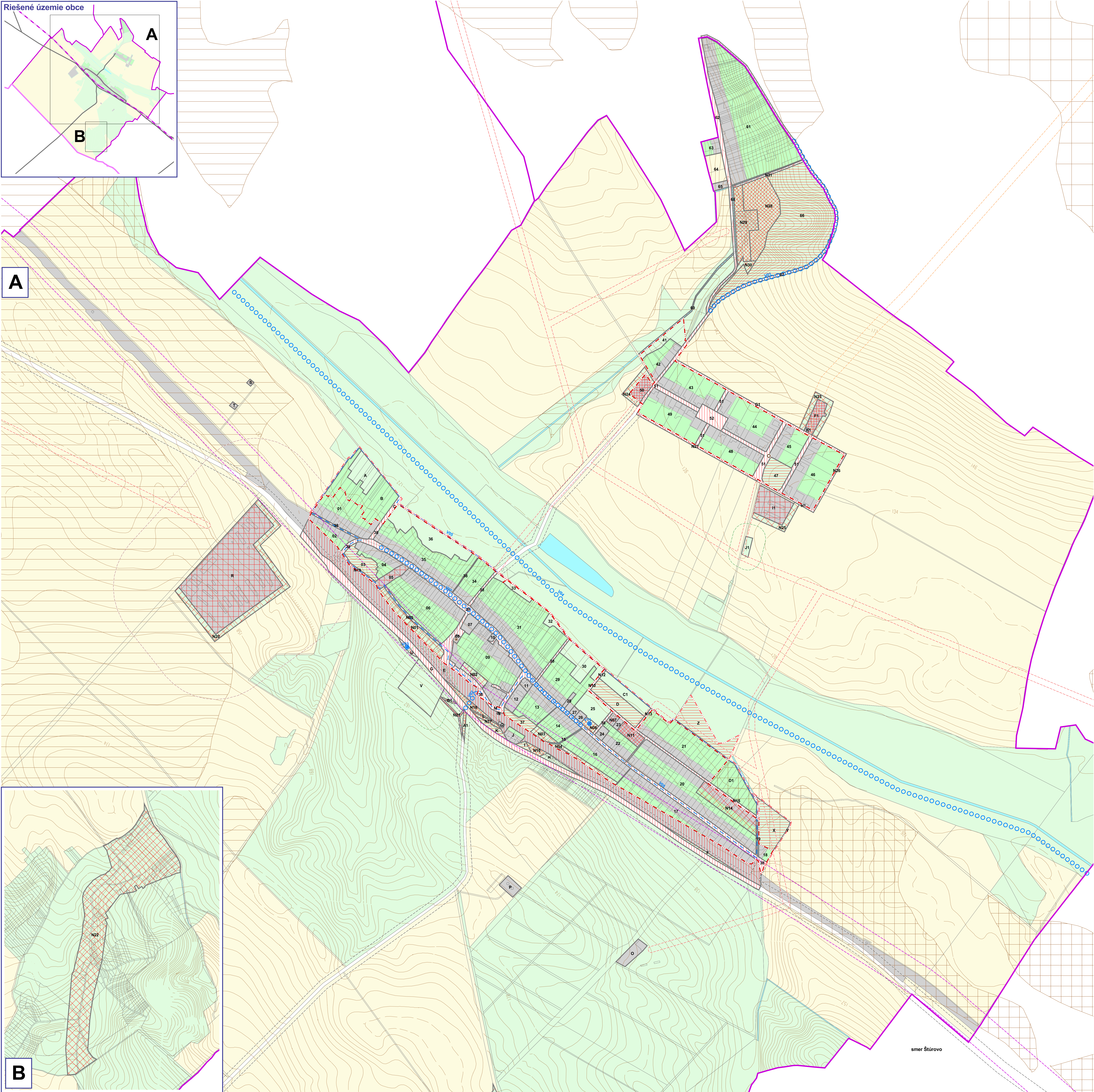


A

B



SPOLOČNÝ ÚZEMNÝ PLÁN OBCE

BEŠEŇOV, BRANOVO, DUBNÍK, GBELCE, JASOVÁ, NOVÁ VIESKA, RÚBAŇ, STREKOV, SVÄTÝ PETER, SVODÍN, ŠARKAN

Územný plán obec Nová Vieska

Návrh funkčnej a priestorovej regulácie

1:5 000 november 2008 4

Obstarávateľ: Obec Rúbaň v zastúpení obci Bešeňov, Branovo, Dubník, Gbelce, Jasová, Nová Vieska, Rúbaň, Strekov, Svätý Peter, Svodín, Šarkan

Spracovateľ: AUREX spol. s r.o.

Hlavný riešiteľ: Ing. arch. Aleš Baláž

Zodpovedný riešiteľ: Ing. arch. Eva Hiediková

LEGENDA:

hranice

- hranica okresu
- hranica obce
- hranica katastrálneho územia
- hranica zastavaného územia
- hranica zastavaného územia - návrh
- hranica zastavaného územia - výhled
- základná regulačná jednotka

regulačná jednotka

- 16 v hraniciach súčasného zastavaného územia obce s existujúcim funkčným využitím
- H mimo hraníc súčasného zastavaného územia obce s existujúcim funkčným využitím
- N12 s navrhovaným novým funkčným využitím

konceptné zaradenie územia

- funkčne stabilizované
- navrhované na intenzifikáciu funkčného a priestorového využitia
- navrhované na zmenu funkčného využitia alebo obnovu pôvodného funkčného využitia
- navrhované na budovanie nových rozvojových plôch v rámcovej etape
- navrhované na budovanie nových rozvojových plôch vo výhledovej etape
- navrhované na ďalší územný rozvoj obce v budúcnosti
- navrhované na funkčné a priestorové úpravy verejných komunikačných priestorov
- navrhované na rekonštrukciu, reaktiváciu, revitalizáciu funkčných plôch

pôdy podliehajúce ochrane PP

- náproduktnejšie pôdy
- veľmi vysoko produktné pôdy
- vysoko produktné pôdy
- produktné pôdy

ochrana kultúrne-historických hodnôt

- objekt evidovaný v zozname ÚZPF (NKP)
- objekt evidovaný v súpisie pamiatok SR
- neevidovaný objekt s kultúrne-historickou hodnotou
- neevidovaná pamiatka technického charakteru

ochranné pásmo

- ochranné pásmo poľnohospodárskych areálov
- ochranné pásmo cintorína
- ochranné pásmo železničnej dopravy
- ochranné pásmo cestnej siete
- ochranné pásmo letiska
- ochranné pásmo energetických zariadení
- ochranné pásmo plynárenských zariadení

stavba vo verejnom záujme

- plotná stavba vo verejnom záujme
- liniová stavba vo verejnom záujme
- liniová stavba vo verejnom záujme (okružná pešia trasa)

funkčné využitie

- zastavané plochy bývania, občianskej vybavenosti, výroby
- krajinná a sídelná zeleň, šport, rekreácia
- doprava a verejné komunikačné priestory
- orná pôda
- vodné plochy, vodné toky
- nezastavané časti pozemkov