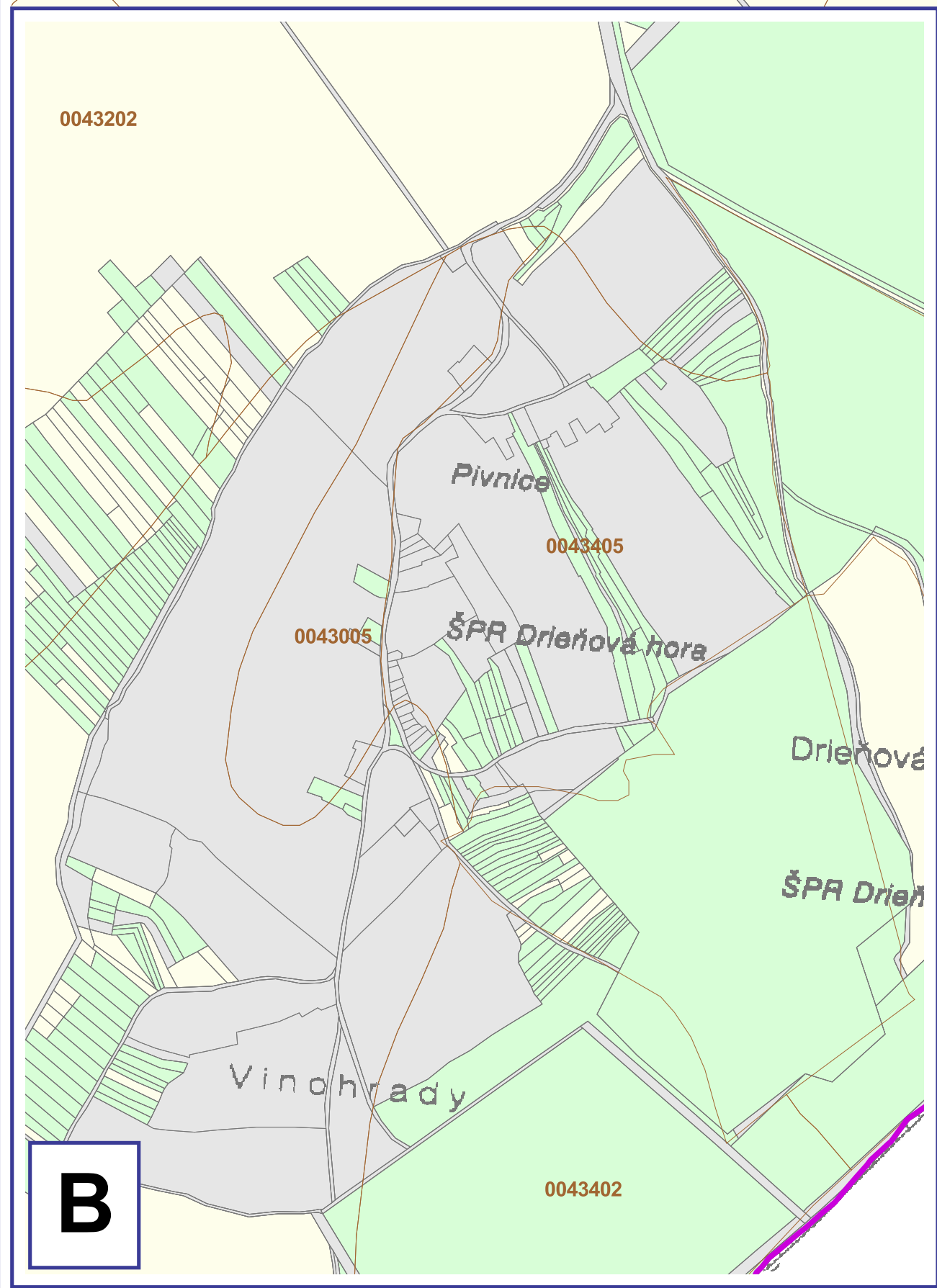
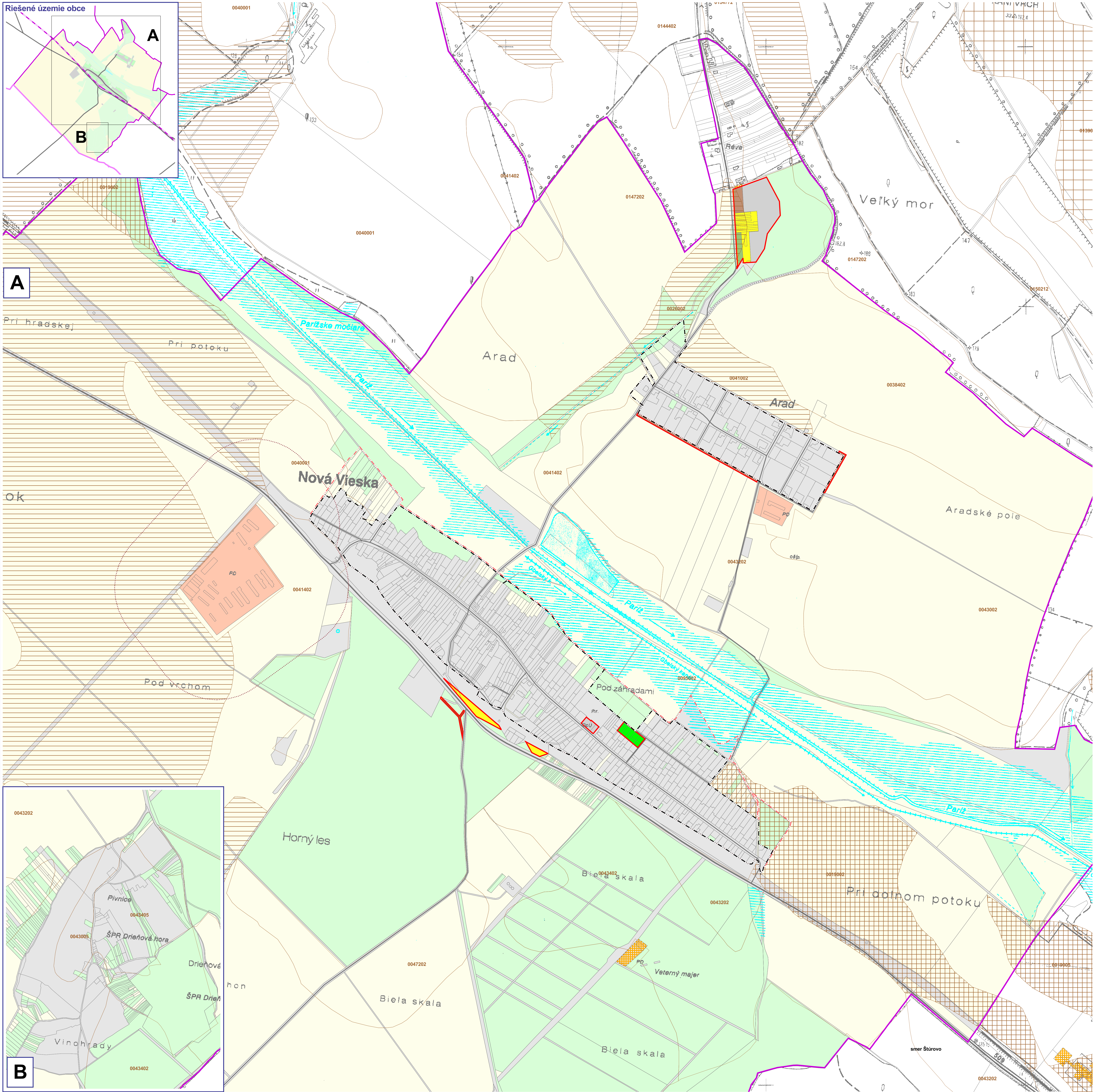


A



B



SPOLOČNÝ ÚZEMNÝ PLÁN OBCE
BEŠEŇOV, BRANOVO, DUBNÍK, GBELCE, JASOVÁ, NOVÁ VIESKA,
RUBAŇ, STREKOV, SVÄTÝ PETER, SVODIN, ŠARKAN

Územný plán obec Nová Vieska

**NÁVRH POUŽITIA POĽNOHOSPODÁRSKEJ
A LESNEJ PÓDY NA INÉ ÚČELY**

1:5 000 november 2008 7

Obstarávateľ: Obec Rúbaň v zastúpení obcí Bešeňov, Branovo, Dubník, Gbelce, Jasová, Nová Vieska, Rúbaň, Strekov, Svätý Peter, Svodín, Šarkan

Spracovateľ: AUREX spol. s r.o.

Hlavný riešiteľ: Ing. arch. Aleš Baláži

Zodpovedný riešiteľ: Ing. Mária Mozdiková

LEGENDA:

- hranica okresu
- hranica obce
- hranica katastrálneho územia
- hranica zastavaného územia obce k 1.1.1990
- hranica zastavaného územia - návrh
- ochranné pásmo hospodárskeho dvora
- hranica záberov blokov
- najproduktívnejšie pôdy - podliehajú ochrane PP
- veľmi vysoko produkčné pôdy - podliehajú ochrane PP
- vysoko produkčné pôdy - podliehajú ochrane PP
- produktívne pôdy - podliehajú ochrane PP
- ostatné poľnohospodárske pôdy - nepodliehajú ochrane PP
- 0114002 kód BPEJ
- melioračné zariadenia - závlahy
- melioračné zariadenia - odvodnenia
- Poľnohospodárske pôdy
- orná pôda
- vinica
- záhrada
- ovocný sad
- trvalý trávny porast
- Nepoľnohospodárske pôdy
- lesná pôda
- vodná plocha
- zastavaná plocha
- ostatná plocha
- poľnohospodársky areál využívaný
- poľnohospodársky areál čiastočne využívaný
- poľnohospodársky areál nevyužívaný